



Meer power, meer precisie: ERCO breidt de Beamer schijnwerperfamilie uit – met een nieuwe maat en optisch contourensysteem

Verzoek om bewijsexemplaren en links.

Voor meer informatie of beeldmateriaal verzoeken wij u contact op te nemen met:

ERCO GmbH
Katrin Klein
Content Manager / PR
Brockhauser Weg 80-82
58507 Lüdenscheid
Duitsland
Tel.: +49 2351 551 345
k.klein@erco.com
www.erco.com

mai public relations GmbH
Arno Heitland
Senior PR consultant
Leuschnerdamm 13
10999 Berlin
Duitsland
Tel.: +49 30 66 40 40 553
erco@maipr.com
www.maipr.com

Lüdenscheid, september 2024. Twee jaar geleden presenteerde ERCO de nieuwe generatie [Beamer](#) schijnwerpers. Ze brachten de perfect afgeschermd darklight lenstechniek van hoogwaardige museumspots naar de buitenruimte. Nu voegt de nieuwe maat L zich bij de huidige maten S en M – voor nog meer power. Zijn exact gebundelde licht genereert tot 866lx op een afstand van 10 meter. Ook nieuw in maat L: Beamer contourenschijnwerpers voor de haarscherpe verlichting van doelloppervlakken zonder lichtvervuiling.

Sinds hun introductie hebben de schijnwerpers van de nieuwe [Beamer](#) generatie bewezen dat ze net zo nauwkeurige als adaptieve lichtinstrumenten zijn. Ze maken de vormgeving met licht in de buitenruimte mogelijk in de meest verfijnde nuances en de hoogste precisie – zodat verlichte vlakken en objecten een optimaal effect krijgen en de duisternis toch donker blijft. Met de uitbouw van de Beamer familie wordt de selectie aan vermogenstrappen en lumenpakketten uitgebreid. Bovendien biedt de grotere behuizing ook ruimte voor een optisch contourensysteem dat eigenschappen heeft die bijzonder relevant zijn voor de Dark Sky en het vermijden van lichtvervuiling.

Haarscherp projecteren – in het belang van de Dark Sky

De kwintessens van de nieuwe [Beamer contourenschijnwerper](#) is een projectieoptiek met vier instelbare contouren-beeldmaskers. Deze biedt gebruikers de mogelijkheid om haarscherp begrensde vierhoekige vlakken gelijkmatig te verlichten: bijvoorbeeld de façade van een gebouw, een bedrijfsbord of een wandschildering. In tegenstelling tot bij conventionele schijnwerpers komt het licht van de contourenspots precies op het doeloppervlak resp. het doelobject terecht – volledig in de zin van de Dark Sky-technologie. Het verlichte oppervlak lijkt magisch uit zichzelf op te lichten. Dit effect wordt door de lichtdichte behuizing van Beamer nog versterkt, want zo blijft de lichtbron geheel onopvallend. Om het effect optimaal te kunnen afstemmen op de afstand en de grootte van het doeloppervlak, zijn Beamer contourenschijnwerpers met breedhoek wide framing- of smal stralende narrow framing-karakteristiek verkrijgbaar. Bovendien bieden de verschillende [ERCO lichtkleuren](#) alsmede [tunable white](#) en RGBW nog meer creatieve speelruimte bij het haarscherp verlichten in de buitenruimte.

Met alle goede genen van de Beamer familie

Aan de buitenkant onderscheiden de [Beamer contourenspots](#) zich van de andere Beamer schijnwerpers in maat L door de langere armatuurkop die de projectieoptiek beschermt. Bovendien beschikken de nieuwe producten over alle eigenschappen die de huidige Beamer schijnwerpers in maat S en M onderscheiden: bijvoorbeeld de corrosievrije behuizing, de buitengewone lichtkwaliteit, de aanpasbaarheid en digitale connectiviteit. Tot de beproefde interfaces, zoals [DALI](#), is er ook de optie om Beamer schijnwerpers met [Casambi Bluetooth](#) draadloos te besturen en te configureren. Ook onveranderd blijft de flexibele montage die, afhankelijk van de bouwkundige situatie, via een montageplaat of een G1/2-aansluitschroefdraad kan gebeuren. Zo kunnen ook de grote Beamer schijnwerpers op de grond, aan de façade of aan hoge masten met overeenkomstig toebehoren snel en veilig worden bevestigd. Het uitlijnen wordt vergemakkelijkt door een schijf met schaalverdeling aan het scharnier.

Ook in maat L: optische systemen voor elke situatie

Met een diameter van 193mm leveren [Beamer schijnwerpers](#) in de nieuwe maat L lichtstromen tot en met 2614lm bij een aansluitvermogen van 35W. Zo overwint de lichtstraal ook grote afstanden naar het doeloppervlak en plaatst krachtige accenten. De selectie aan uitwisselbare optische darklight-systemen voor rotatiesymmetrische lichtbundels komt bij maat L overeen met de kleinere familieleden en strekt zich uit van narrow spot (5°) tot extra wide flood (82°). Andere praktijkgerichte lichtverdelingen, zoals oval flood (19° x 65°), oval wide flood (60° x 87°) of wallwash, maken gebruik van de beproefde, door ERCO ontwikkelde Spherolit-lenzentechnologie. En dan zijn er nog de twee traploos verstelbare optische systemen zoom spot (17°- 66°) en zoom oval (28°x 68° - 66°x 71°). Meer lenzen en filters als toebehoren maken een extra fijnafstelling mogelijk.

Verzoek om bewijsexemplaren en links.

Voor meer informatie of beeldmateriaal verzoeken wij u contact op te nemen met:

ERCO GmbH

Katrin Klein
Content Manager / PR
Brockhauser Weg 80-82
58507 Lüdenscheid
Duitsland
Tel.: +49 2351 551 345
k.klein@erco.com
www.erco.com

mai public relations GmbH

Arno Heitland
Senior PR consultant
Leuschnerdamm 13
10999 Berlin
Duitsland
Tel.: +49 30 66 40 40 553
erco@maipr.com
www.maipr.com

De uitgebreide [Beamer familie](#) biedt met de nieuwe maat L en de contourenschijnwerpers nog meer keuze uit zeer precieze lichtwerktuigen dan eerst. En daarvan kan iedereen profiteren: wie met licht plant en ontwerpt, krijgt voor de meest uiteenlopende verlichtingstaken oplossingen op maat. Tegelijkertijd kunnen de mensen in het stadsgebied zonder verblinding genieten van de aantrekkelijke lichteffecten, terwijl de natuur en de nachtelijke hemel van strooilicht blijven verschoond.

Ontdek Beamer: <https://www.youtube.com/watch?v=XijjjffP0w>

Voor meer informatie over Beamer: <https://www.ercoco.com/press/7940/nl>



Meer over Beamer



Bekijk de video

Technische eigenschappen

ERCO lenzensysteem:	lensoptiek van optisch polymeer (darklight-lens of spherolit-lens)
Lichtverdelingen:	narrow spot (5°), spot (17°), flood (28°), zoom spot (17° x 66°), zoom oval (28° x 68° - 66° x 71°), wide flood (47°), extra wide flood (82°), oval flood (19° x 65°), oval wide flood (60° x 87°), wallwash (gelijkmatige wallwashing) Narrow framing Wide framing
ERCO LED-module:	High-power led
Lichtkleuren:	3000K CRI 92, 4000K CRI 82, tunable white (2700K – 8000K) of RGBW. Op aanvraag: 2700K CRI 92, 3000K CRI 97, 3500K CRI 92, 4000K CRI 92,
Behuizing:	Graphit m
Montage:	Armatuur of aansluitschroefdraad G1/2
Bedrijfsapparatuur:	Schakelbaar, DALI dimbaar, Casambi Bluetooth

Verzoek om bewijsexemplaren en links.

Voor meer informatie of beeldmateriaal verzoeken wij u contact op te nemen met:

ERCO GmbH

Katrin Klein
Content Manager / PR
Brockhauser Weg 80-82
58507 Lüdenscheid
Duitsland
Tel.: +49 2351 551 345
k.klein@ercoco.com
www.ercoco.com

mai public relations GmbH

Arno Heitland
Senior PR consultant
Leuschnerdamm 13
10999 Berlijn
Duitsland
Tel.: +49 30 66 40 40 553
ercoco@maipr.com
www.maipr.com

Afbeeldingen



De nieuwe Beamer contourenspots beschikken over een projectieoptiek om doeloppervlakken exact, haarscherp te verlichten: voor een magisch verlichtingseffect en minder lichtvervuiling.

© ERCO GmbH



De nieuwe maat L rondt de Beamer schijnwerperfamilie naar boven af. Met lichtstromen tot en met 2614lm overwint zijn lichtstraal ook grote afstanden naar het doeloppervlak en plaatst krachtige accenten.

© ERCO GmbH



Beamer schijnwerpers bieden ongewoon veelzijdige besturingsopties: naast DALI als digitale interface is ook draadloze besturing via Casambi Bluetooth mogelijk.

© ERCO GmbH



Veel creatieve speelruimte: als lichtkleuren zijn voor Beamer schijnwerpers in alle maten warmwit (3000K), neutraalwit (4000K), tunable white alsmede RGBW verkrijgbaar.

© ERCO GmbH

Verzoek om bewijsexemplaren en links.

Voor meer informatie of beeldmateriaal verzoeken wij u contact op te nemen met:

ERCO GmbH

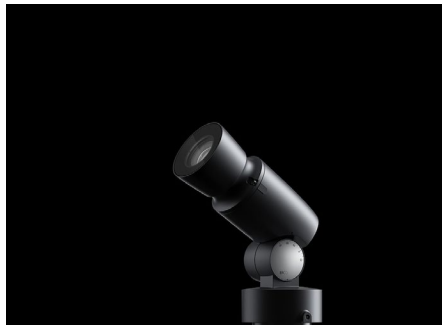
Katrin Klein
Content Manager / PR
Brockhauser Weg 80-82
58507 Lüdenscheid
Duitsland
Tel.: +49 2351 551 345
k.klein@erco.com
www.erco.com

mai public relations GmbH

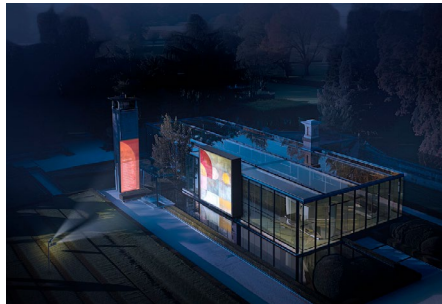
Arno Heitland
Senior PR consultant
Leuschnerdamm 13
10999 Berlijn
Duitsland
Tel.: +49 30 66 40 40 553
erco@maipr.com
www.maipr.com



© ERCO GmbH



© ERCO GmbH



© ERCO GmbH, Visualisatie: Axel Gross

Verzoek om bewijsexemplaren en links.

Voor meer informatie of beeldmateriaal verzoeken wij u contact op te nemen met:

ERCO GmbH

Katrin Klein
Content Manager / PR
Brockhauser Weg 80-82
58507 Lüdenschheid
Duitsland
Tel.: +49 2351 551 345
k.klein@erco.com
www.erco.com

mai public relations GmbH

Arno Heitland
Senior PR consultant
Leuschnerdamm 13
10999 Berlijn
Duitsland
Tel.: +49 30 66 40 40 553
erco@maipr.com
www.maipr.com

Over ERCO

ERCO is een internationale specialist voor hoogwaardige en digitale architectuurverlichting. Het in 1934 opgerichte familiebedrijf is wereldwijd actief in 55 landen met eigen verkooporganisaties en partners.

Voor ERCO is licht de 4e dimensie in de architectuur – en vormt daardoor een integraal onderdeel van duurzaam bouwen. Licht is de bijdrage om de maatschappij en architectuur te verbeteren en in dezelfde mate het milieu te behouden. ERCO Greenology® – de ondernemingsstrategie voor duurzame verlichting – verenigt ecologische verantwoordelijkheid met technologische competentie.

In de Lichtfabriek in Lüdenschheid ontwikkelt, ontwerpt en produceert ERCO armaturen met de zwaartepunten lichttechnische optische systemen, elektronica en duurzaam design. De lichtwerktuigen ontstaan in nauw contact met architecten, licht- alsmede elektroplanners. Deze worden primair in de volgende toepassingsgebieden ingezet: Work en Culture, Community en Public/Outdoor, Contemplation, Living, Shop en Hospitality. De lichtexperts van ERCO ondersteunen ontwerpers wereldwijd om hun projecten met zeer precieze, efficiënte en duurzame lichtoplossingen te realiseren.

Als u meer informatie over ERCO of beeldmateriaal wenst, bezoek ons dan op www.erco.com/press. Wij leveren u voor uw berichtgeving ook graag materiaal over projecten wereldwijd.