

PRESSEINFORMATION

Waldshut-Tiengen, 14. Mai 2024

GUTEX Thermowall-L und weber.therm circle im System

Nachhaltige Holzfaserdämmung im ersten sortenrein trennbaren und recyclingfähigen WDVS

Wer seine Fassade konsequent ökologisch und nachhaltig gestalten möchte, trifft mit GUTEX Thermowall-L im WDV-System weber.therm circle die richtige Wahl. Ob auf Mauerwerk oder Beton, bei Neubau oder Sanierung: Die putzbeschichtbare Holzfaserdämmplatte GUTEX Thermowall-L eignet sich zur Anwendung auf mineralischen Untergründen und stellt eine bewährte Alternative zu Fassadendämmstoffen aus Polystyrol oder anderen Kunststoffen dar. Im System weber.therm circle, dem ersten sortenrein rückbaubaren und recycelbaren WDVS, spielt die Holzfaserdämmplatte ihre Vorzüge voll aus und bietet eine optimale Systemlösung für alle, die konsequent nachhaltig bauen wollen.

Mit rund 40 Prozent haben die Außenwände den größten Flächenanteil an einer Gebäudehülle. Ist diese nicht gut gedämmt, geht in der kalten Jahreszeit viel Wärme verloren. Während der warmen Monate gelangt wiederum unerwünschte Hitze in das Gebäude und beeinträchtigt die Wohnbehaglichkeit. Ein passendes Wärmedämmverbundsystem löst diese Probleme.

Effiziente Dämmplatte in einzigartigem WDVS

Das innovative System weber.therm circle von Saint-Gobain Weber ist das erste sortenrein trennbare und damit recyclingfähige WDVS. Die Dämmplatte GUTEX Thermowall-L ist wesentlicher Bestandteil des Systems; sie wird rein mechanisch auf dem mineralischen Untergrund befestigt und nicht verklebt.

Die solide Putzschicht von weber.therm circle kann über ein eigens eingebautes Separationsgewebe wieder von der Dämmschicht gelöst werden. So können nach dem Rückbau alle Komponenten des Systems – Dübel, Dämmplatte, Gewebe und Putz – sortenrein getrennt und recycelt oder direkt wiederverwertet werden.

Multitalent Thermowall-L

Die neue Holzfaserdämmplatte GUTEX Thermowall-L ist ein nachhaltiges Multitalent: Sie kann auch im herstellereigenen WDV-System GUTEX Thermowall verbaut werden – und kommt damit in einer Fassadendämmung zum Einsatz, die Ökologie und Ökonomie perfekt verbindet. Mit dem handlichen Format 1.200 x 400 Millimeter steht GUTEX Thermowall-L in fünf Dicken von 120 bis 200 Millimeter zur Verfügung. Die leichte und kompakte Holzfaserdämmplatte lässt sich auf der Baustelle schnell und mühelos von nur einer Person verarbeiten. Mit einer Wärmeleitfähigkeit von $\lambda_D = 0.038$ (W/mK) und der hohen Wärmespeicherkapazität von 2'100 J/kg ist GUTEX Thermowall-L zudem die leistungstärkste Dämmplatte für die WDV-Anwendung im Produktportfolio des Spezialisten für Holzfaserdämmung.

Beschichtungsvielfalt im Thermowall-WDVS

Eine entscheidende Rolle für die hochwertige Optik und dauerhafte Funktionalität der gedämmten Putzfassade spielt die Stoßfestigkeit: Hier punktet das GUTEX Thermowall-WDVS durch die perfekte Synergie der druckfesten Dämmplatte und 18 darauf abgestimmter Putzsysteme namhafter Hersteller.

Bis zu fünf Monate frei bewitterbar

Die einschichtigen, homogenen Dämmplatten aus nachhaltigen Holzfasern sind außerdem diffusionsoffen und feuchteregulierend. Sie gewährleisten den langanhaltenden Schutz des Gebäudes und schaffen ein gesundes, angenehmes Wohnklima.

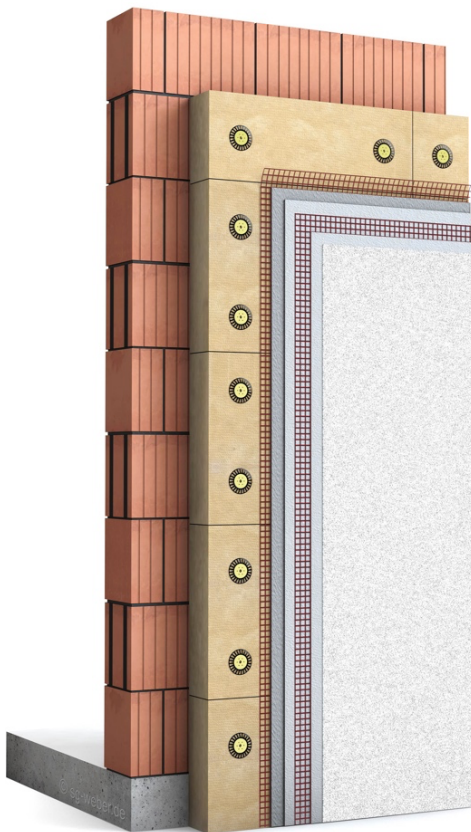
Darüber hinaus sind die verputzbaren Dämmplatten des Thermowall-Systems bis zu fünf Monate frei bewitterbar. Im WDV weber.therm circle kann die Dämmplatte Thermowall-L sogar ganzjährig installiert werden – selbst bei Minusgraden, weil eine Verklebung mit dem Untergrund entfällt. So steht GUTEX Thermowall-L für ökonomisch und energetisch sinnvolle, wärmebrückenfreie Fassaden, die problemlos alle förderfähigen Standards erreichen.

((3.471 Zeichen inklusive Leerzeichen, ohne Überschriften und Bildunterschriften))

Bildvorschau



Bildunterschrift 1: Die verputzbare Holzfaserdämmplatte GUTEX Thermowall-L im handlichen Format 1.200 x 400 Millimeter kommt auf mineralischen Untergründen zum Einsatz.



Bildunterschrift 2: In Kombination mit weber.therm circle, dem ersten sortenrein rückbau- und recycelbaren WDVS, bietet die ökologische Holzfaserdämmplatte GUTEX Thermowall-L eine optimale Systemlösung für konsequent nachhaltig gestaltete Fassaden.



Bildunterschrift 3: Dank des handlichen Formats ist GUTEX Thermowall-L so leicht und kompakt, dass die Platte auf der Baustelle schnell und mühelos von einer Person verarbeitet werden kann – wie hier bei einer Fassadendämmung mit dem GUTEX Thermowall-WDVS.

Unternehmensprofil

GUTEX macht seit 1932 das Beste aus Holz und ist Experte für klimapositive Holzfaserdämmung in den Bereichen Fassade, Dach und Ausbau. Die innovativen Produkte und Systeme bestehen aus zertifiziertem Nadelholz, das aus regionaler Forstwirtschaft stammt und am Firmensitz in Waldshut-Tiengen sowie in Eschbach im Breisgau nach umweltschonenden Standards verarbeitet wird. Mit individueller Beratung und Services unterstützt GUTEX den Baustoff- und Holzhandel, Architekten, Planer, Handwerker und Bauherren dabei, behagliche Lebensräume im Einklang mit der Natur zu schaffen. Das in 4. Generation geführte Familienunternehmen beschäftigt mehr als 300 Mitarbeitende und generiert rund 116 Millionen Euro Umsatz im Jahr mit allen Arten der Holzfaserdämmung: Platten, Matten und loser Einblasdämmung.

Weitere Informationen über Unternehmen und Produkte finden Sie hier: www.gutex.de

Ansprechpartner für die Presse

GUTEX

Clemens Jesenitschnig
Corporate Communication Manager
clemens.jesenitschnig@gutex.de
+49 7741 6099-368

mai public relations

Wolfgang Deil
PR-Beratung
gutex@maipr.com
+49 30 664040-552

Herstelleradresse:

GUTEX Holzfaserplattenwerk H. Henselmann GmbH + Co. KG
Gutenberg 5
79761 Waldshut-Tiengen, Deutschland
Telefon: + 49 7741/6099-0
www.gutex.de
info@gutex.de

Abdruck kostenlos.

Über die Zusendung von Belegexemplaren (gerne als Daten) freuen wir uns.
Anregungen und Anfragen sind jederzeit willkommen.

Rechtliches:

Die Verwendung der Bilder ist ausschließlich im Rahmen redaktioneller Berichterstattung mit inhaltlichen Bezügen zu GUTEX erlaubt.

Die Bilder können zu diesem Zweck vervielfältigt und kostenlos veröffentlicht werden.

Die Bearbeitung der Bilder ist nicht erlaubt. Verkleinerungen oder Vergrößerungen, sowie eine den zentralen Sinn des Bildes nicht entstellende Ausschnittwahl sind zulässig.

Zur Sicherung der uns seitens der Fotografen überlassenen Urheberrechte ist die Bildnutzung nur unter Angabe der Fotoquelle „GUTEX“ bzw. des Fotografen zulässig.

Bilder: © GUTEX